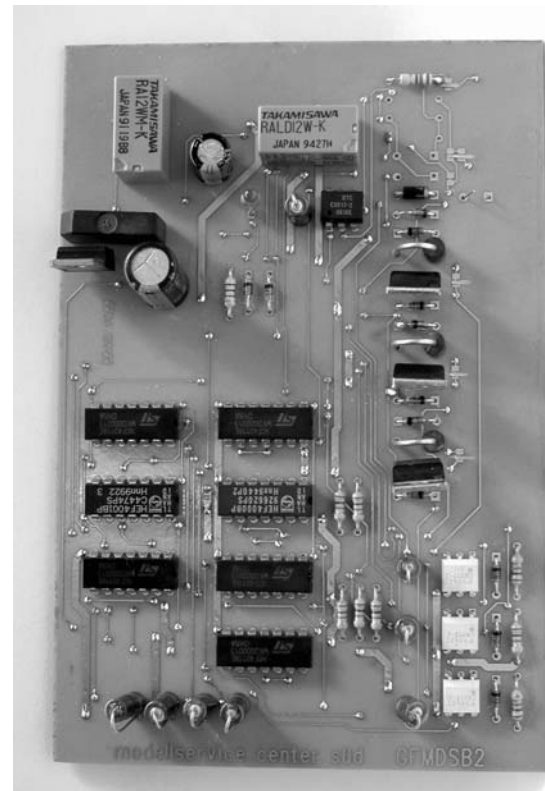
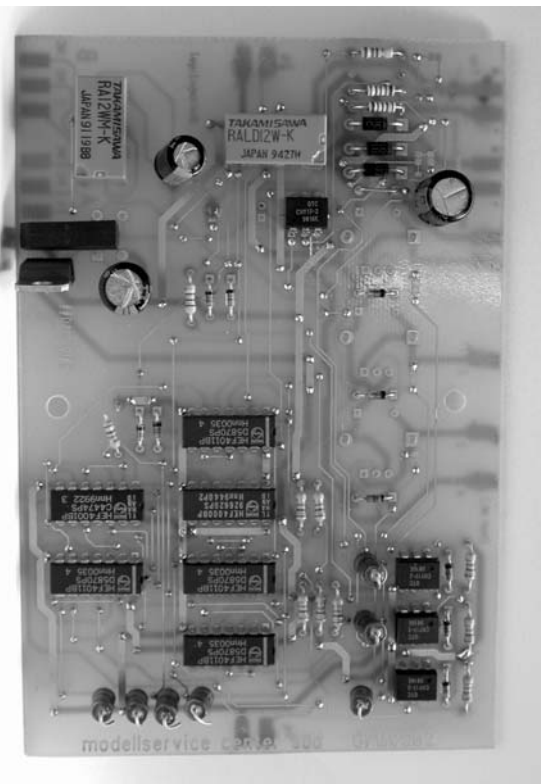




## Zubehör für zeitgemäße Modellbahnsteuerung

- Gleisfreimeldebausteine für 3-Leiter und 2-Leiter Betrieb, konventionell und digital, mit Fahrstromsteuerung in Signalabschnitten, auch mit Bremssteuerung (ohne externen Schaltungsaufbau) - als denkende Gleisfreimeldung. Unsere Gleisfreimeldungen eignen sich auch für den Aufbau von Blocksteuerungen und Schattenbahnhofsteuerungen. In digitaler Ausführung stehen 2 potentialfreie Kontakte für Rückmelde- und Steuerungsaufgaben zur Verfügung. Auch zur vollautomatischen Steuerung von Eisenbahnkreuzungssicherungsanlagen einsetzbar.
- Relaisbaustein für Gleich-, Wechsel- oder Digitalspannung, Gleisfreimeldung für 3-Leiter Betrieb oder zum Aufbau von Blocksteuerungen für konventionellen und digitalen 3-Leiter Betrieb.
- Signalsteuerungsbausteine in 13 Ausführungen zur Schaltung aller vorkommenden Signalbegriffe, auch Lichtzeichenanlagen und Straßensignale. Direkt an digitale Schaltempfänger oder Schaltdecoder anschließbar.
- Weichenmelder zur Steuerung und Rückmeldung von Weichen, Signalen oder Entkupplungsschienen.

Durch genaue Beschreibung mit Schaltungsbeispielen sowie einfachen Anschluss ist unser Zubehör leicht für jeden Modellbahner auch ohne Elektronikkenntnisse anzuwenden!



**Die Garantie für eine sichere Funktion Ihrer Modellbahn**